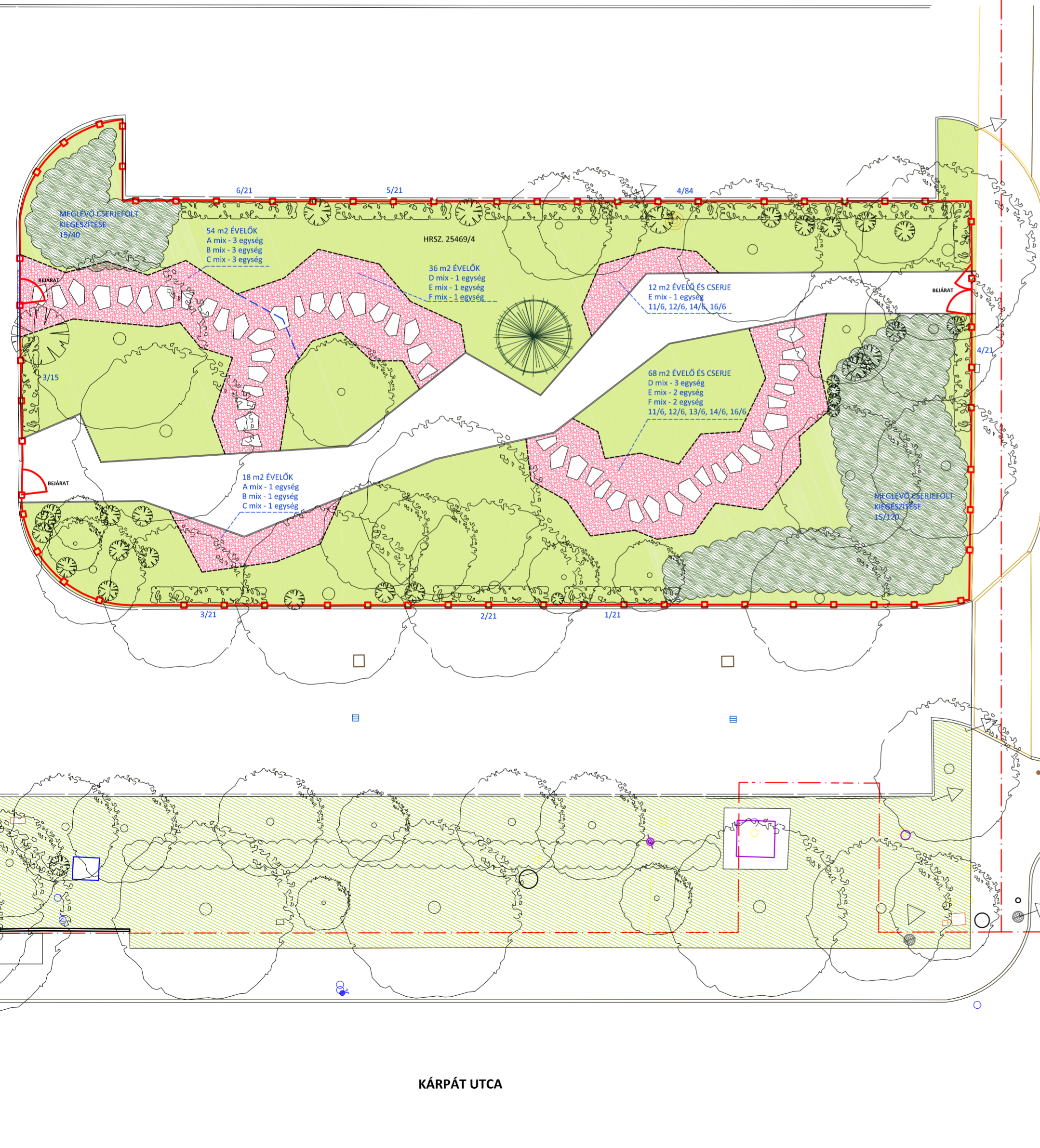


ÉPÜLET



KÁRPÁT UTCA

		mennyiség	méret			
Cserjék						
1.	Buddleia davidii 'Royal Red'	nyáriorgona	21 db	30/40		
2.	Philadelphus coronarius	illatos jezsámen	21 db	30/40		
3.	Spirea cinerea 'Grefsheim'	fehér gyöngyvessző	36 db	30/40		
4.	Symphoricarpos orbiculatus	hóbogyó	105 db	30/40		
5.	Syringa vulgaris	orgona	21 db	30/40		
6.	Vitex agnus-castus	barátcserje	21 db	30/40		
		225 db				
Talajtakarók						
11.	Lonicera nitida 'Maigrün'	mirtuszlonc	12 db	30/40		
12.	Potentilla fruticosa 'Klondike'	cserjés pimpó	12 db	30/40		
13.	Rosa 'The Fairy'	talajtakaró rózsza	6 db	30/40		
14.	Spirea japonica 'Little Princess'	rózsaszín gyöngyvessző	12 db	30/40		
15.	Symphoricarpos chenaultii 'Hancock'	elterülő hóbogyó	160 db	30/40		
16.	Syringa meyeri 'Palibin'	törpeorgona	12 db	30/40		
		214 db				
Évelők és díszfüvek						
'A' mix - árnyékos, félnáryékos összeállítás		4 egység				összesen
	Aegopodium podagraria 'Variegatum'	tarkalevelű podagrafű	9 db/m2	1 m2/egység	9 db/egység	4 egység
	Anemone sylvestris	erdei szellőrózsza	7 db/m2	1 m2/egység	7 db/egység	36 db
	Geranium macrorrhizum	illatos gólyaorr	9 db/m2	1 m2/egység	9 db/egység	28 db
	Hosta sieboldiana 'Elegans'	árnyékliom	5 db/m2	1 m2/egység	5 db/egység	36 db
	Hypericum calycinum	örökzöld orbáncfű	7 db/m2	1 m2/egység	7 db/egység	20 db
	Lamium maculatum 'Pink Pewter'	foltos árvacsalán	12 db/m2	1 m2/egység	12 db/egység	28 db
		6 m2/egység				48 db
'B' mix - árnyékos, félnáryékos összeállítás		4 egység				4 egység
	Aegopodium podagraria	podagrafű	9 db/m2	1 m2/egység	9 db/egység	36 db
	Anemone hupehensis 'Splendens'	kinai szellőrózsza	9 db/m2	1 m2/egység	9 db/egység	36 db
	Epimedium x youngianum	szívlevelű tündérvirág	7 db/m2	1 m2/egység	7 db/egység	28 db
	Hosta sieboldiana 'Frances Williams'	árnyékliom	5 db/m2	1 m2/egység	5 db/egység	20 db
	Lamium maculatum 'White Nancy'	foltos árvacsalán	12 db/m2	1 m2/egység	12 db/egység	48 db
	Waldsteinia geoides	erdei bekipimpó	12 db/m2	1 m2/egység	12 db/egység	48 db
		6 m2/egység				
'C' mix - árnyékos, félnáryékos összeállítás		4 egység				4 egység
	Alchemilla mollis	lágyszórú palástfü	7 db/m2	1 m2/egység	7 db/egység	28 db
	Geranium macrorrhizum	illatos gólyaorr	9 db/m2	1 m2/egység	9 db/egység	36 db
	Hosta fortunei 'Francee'	árnyékliom	5 db/m2	1 m2/egység	5 db/egység	20 db
	Hypericum calycinum	örökzöld orbáncfű	7 db/m2	1 m2/egység	7 db/egység	28 db
	Liriope muscari 'MoneyMaker'	gyöngyikés gyepliliom	9 db/m2	1 m2/egység	9 db/egység	36 db
	Pachysandra terminalis	japán kőverke	12 db/m2	1 m2/egység	12 db/egység	48 db
		6 m2/egység				
'D' mix - napos, félnáryékos összeállítás		3 egység				3 egység
	Achillea filipendulina	cickafark	5 db/m2	1 m2/egység	5 db/egység	15 db
	Carex morrowii	japán sás	7 db/m2	1 m2/egység	7 db/egység	21 db
	Cerastium tomentosum	molyhos madárhúr	12 db/m2	1 m2/egység	12 db/egység	36 db
	Echinacea purpurea	kasvirág	5 db/m2	1 m2/egység	5 db/egység	15 db
	Iberis sempervirens	örökzöld tatárvirág	9 db/m2	1 m2/egység	9 db/egység	27 db
	Nepeta x faassenii	macskamenta	9 db/m2	1 m2/egység	9 db/egység	27 db
	Pennisetum alopecuroides 'Little Bunny'	törpe évelő tollborzfü	9 db/m2	1 m2/egység	9 db/egység	27 db
	Salvia officinalis 'Creme de la Creme'	orvosi zsálya	7 db/m2	1 m2/egység	7 db/egység	21 db
	Veronica spicata subsp. incana	ezüstös veronika	9 db/m2	1 m2/egység	9 db/egység	27 db
		9 m2/egység				
'E' mix - napos, félnáryékos összeállítás		3 egység				3 egység
	Achillea millefolium	cickafark	9 db/m2	1 m2/egység	9 db/egység	27 db
	Carex morrowii 'Variegata'	japán sás	7 db/m2	1 m2/egység	7 db/egység	21 db
	Euphorbia amygdaloides var. robbiae	erdei kutyatej	7 db/m2	1 m2/egység	7 db/egység	21 db
	Gaura lindheimeri 'Pink Dwarf'	évelő díszgyertya	9 db/m2	1 m2/egység	9 db/egység	27 db
	Hemerocallis 'Stella d'Oro'	sásliliom	7 db/m2	1 m2/egység	7 db/egység	21 db
	Pennisetum alopecuroides	évelő tollborzfü	5 db/m2	1 m2/egység	5 db/egység	15 db
	Salvia nemorosa 'Mainacht'	ligeti zsálya	9 db/m2	1 m2/egység	9 db/egység	27 db
	Salvia officinalis 'Purpurea'	orvosi zsálya	9 db/m2	1 m2/egység	9 db/egység	27 db
	Stachys byzantina	nyuszifül	9 db/m2	1 m2/egység	9 db/egység	27 db
	Verbena bonariensis	óriás vasfű	elszórva		12 db/egység	36 db
		9 m2/egység				
'F' mix - napos, félnáryékos összeállítás		2 egység				2 egység
	Gaura lindheimeri 'Whirling Butterfly'	évelő díszgyertya	5 db/m2	1 m2/egység	5 db/egység	10 db
	Geranium sanguineum 'Album'	fehér gólyaorr	12 db/m2	1 m2/egység	12 db/egység	24 db
	Levandula angustifolia 'Alba'	levendula	9 db/m2	1 m2/egység	9 db/egység	18 db
	Levandula angustifolia 'Hidcote'	levendula	9 db/m2	1 m2/egység	9 db/egység	18 db
	Nepeta x faassenii	macskamenta	9 db/m2	1 m2/egység	9 db/egység	18 db
	Salvia nemorosa 'Schneehügel'	ligeti zsálya	9 db/m2	1 m2/egység	9 db/egység	18 db
	Santolina chamaecyparissus	örökzöld cipruska	7 db/m2	1 m2/egység	7 db/egység	14 db
	Sedum spectabile 'Brilliant'	pompás varjúháj	5 db/m2	1 m2/egység	5 db/egység	10 db
	Stipa tenuissima	árványhaj	12 db/m2	1 m2/egység	12 db/egység	24 db
	Allium 'Summer Beauty'	díszhagyma	elszórva		12 db/egység	24 db
		9 m2/egység				

TÁRGY:
BUDAPEST XIII. KERÜLET
KÁRPÁT UTCAI KERTEK FEJLESZTÉSE - DÉLII KERT
 GOGOL UTCA - KÁRPÁT UTCA - IPOLY UTCA ÉS POZSONYI ÚT
 ÁLTAL HATÁROLT TERÜLET

MEGBÍZÓ:
PARKFENNTARTÓ KFT.
 1139 BUDAPEST, LOMB UTCA 35.

TERVEZŐ:

 1171 Budapest, Erzsébet krt. 79.

 SZALAY-SZAKÁLY ZSUZSANNA DÓRA
 OKL. TÁJÉPÍTÉSZ MÉRNÖK
 K 01-5201

TERV:

KIVITELI TERV
NÖVÉNYKIÜLTETÉSI TERV

DÁTUM: 2023. ÁPRILIS
 MÉRÉ TARÁNY: 1:200
 LAPMÉRET: A2

TERVSZÁM: **KD-KT-05**

MEGJEGYZÉS

A MEGADOTT MÉRTEKET, MENNYISÉGEKET A KIVITELEZÉS MEGKEZDÉSE ELŐTT A HELYSZÍNEEN ELLENŐRIZNI KELL! A TERVEN SZEREPLŐ KÖZMŰADATOK AZ E-KÖZMŰ RENDSZERBŐL ILLETVE KÖZVETLENŰL A KÖZMŰSZOLGÁLTATÓKTÓL SZÁRMAZNAK. A MEGLEVŐ KÖZMŰVEK ADATAIÉRT TERVEZŐ SEMMILYEN FELELŐSÉGET NEM VÁLLAL. A KIVITELEZÉS MEGKEZDÉSE ELŐTT A KERESZTEZŐ ÉS CSATLAKOZÓ KÖZMŰVEK PONTOS HELYÉT, MÉRÉTÉT KUTATÓ ÁRCKOK LÉTESÍTÉSÉVEL FEL KELL TÁRNI! A FELTÁRÁS EREDMÉNYÉNEK ISMERETÉBEN A TERV ESETLEGES MÓDOSÍTÁSÁT EL KELL VÉGEZNI! A MEGLEVŐ, ÁTHELYEZETT JÁTEKOK ESÉSI TERÉNEK NAGYSÁGA A HELYSZÍNEEN ELLENŐRIZENDŐ, SZÜKSÉG ESETÉN A TERV MÓDOSÍTÁSÁT EL KELL VÉGEZNI! JELEN TERV A FELTÜNTETETT SZERZŐK SZELLEMI TERMÉKE, ÉS MINT ILYEN A SZERZŐI JOG VÉDELME ALATT ÁLL. ENGEDÉLY NÉLKÜLI FELHASZNÁLÁSA JOGI KÖVETKEZMÉNYEKEL JÁR!